

Trasmissione notifiche telefoniche: protocolli tradizionali

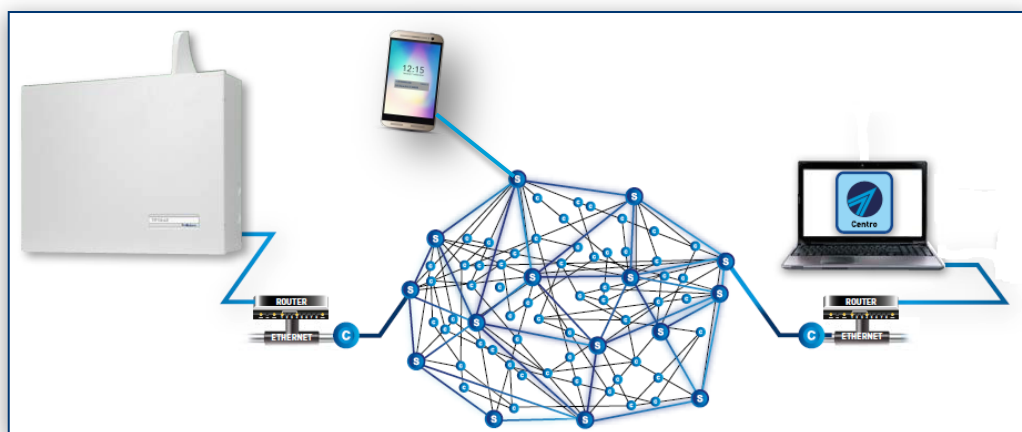


Le attuali linee analogiche a cui si può collegare un telefono tradizionale non sono più comparabili con le linee PSTN originali fondate sulla Rete Telefonica Commutata.

L'evoluzione delle tecnologie di comunicazione, non garantisce più la trasmissione dei dati con protocolli analogici (DTMF Tecnoalarm, Contact-ID, ecc), specialmente se le notifiche vengono veicolate via GSM.

Pertanto si sconsiglia l'utilizzo dei protocolli analogici via GSM.

Trasmissione notifiche telefoniche: GPRS o 3GPP

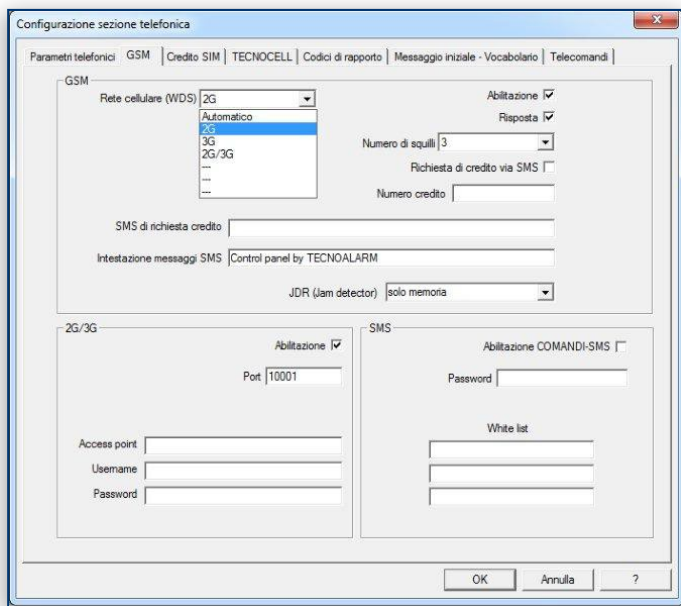


Il metodo di veicolazione delle notifiche più stabile e moderno è la rete IP.

Tecnoalarm ha aggiornato i propri sistemi di comunicazione affinché sia possibile sfruttare questo vettore. Le centrali di ultima generazione sono dotate di ESP GSM-GPRS 3G, attraverso il quale è possibile inviare notifiche in IP.

Il comunicatore telefonico GSM - TECNOCELL 3 - può essere installato anche su centrali di non ultima generazione per convertire i protocolli analogici nel nuovo protocollo digitale (IP).

Procedura in caso di segnale 3G non stabile



Approfondimento alla news "**Scelta operatore su rete 3G da tastiera**" (Tecnoalarm informa 43-18).

In caso di segnale della rete 3G molto basso (1 barra): non è consigliabile utilizzare la funzione WDS Automatico.

Per evitare l'alternanza delle reti 3G e 2G che genererebbe disconnessioni continue al servizio TCS, il parametro WDS è da impostare su 2G: <codice installatore> → Telefono → GSM → WDS → 2G.

In questo modo, il servizio TCS rimarrà stabile, ma risentirà delle seguenti limitazioni:

- blocco della connessione durante chiamata vocale;
- minore velocità durante lo scaricamento dei dati.

Riepilogo Info Tecniche 2018

Tecnoalarm mette a disposizione il riepilogo delle Info Tecniche sviluppate nel 2018:

- Teleassistenza con PROG NET GSM
- Collegamento TECNOCELL 3: esempi pratici
- TECNOSWITCH: gateway e stand-alone
- RTX500 BWL installazione e programmazione
- Procedura individuazione operatore
- CMD500 BWL programmazione e apprendimento
- TECNOCELL 3 credito centrali non ultima generazione
- Procedura di inizializzazione GLOB500 BWL
- GLOB500 BWL - Firmware 1.6
- Cavi CPR EU 305 2011
- TECNOCELL 3 registrazione messaggio telefonico.

